

itgaz.ru

КАЧЕСТВО ВО ВСЕХ ИЗМЕРЕНИЯХ

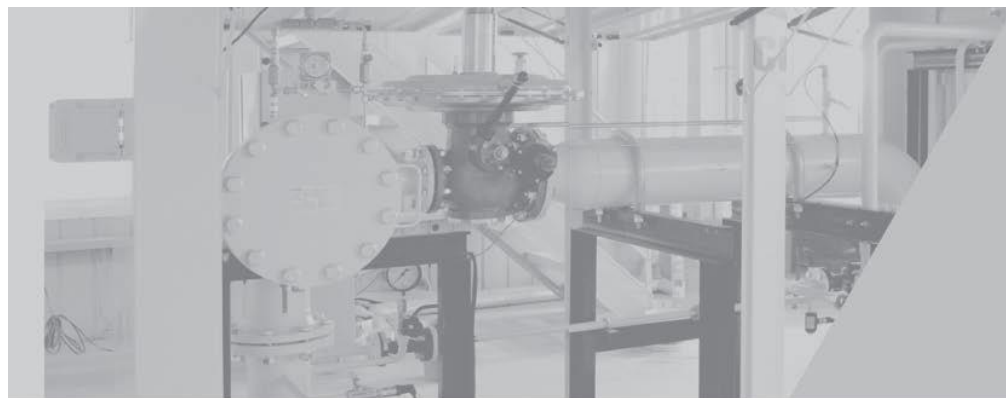


ИТГАЗ

Строительство и реконструкция ГРП. Опыт шумоглушения.



ВОЛГОГРАД · МОСКВА · С.-ПЕТЕРБУРГ · ЕКАТЕРИНБУРГ · ВОРОНЕЖ · РОСТОВ · Н.НОВГОРОД



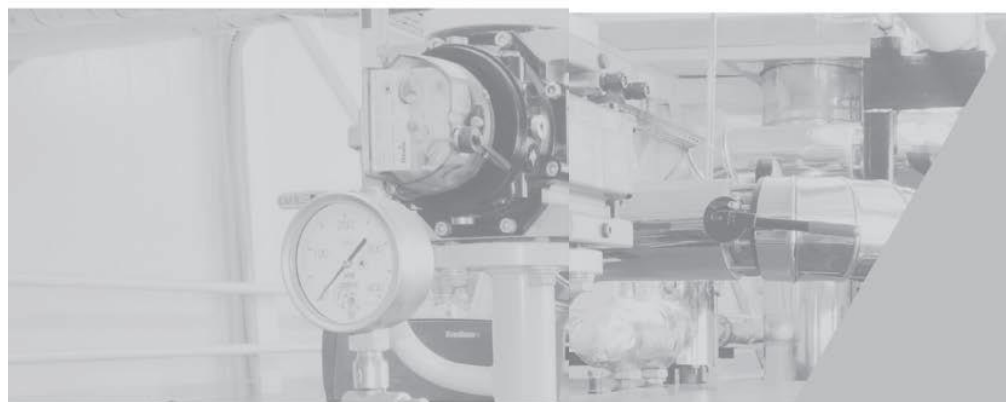
ГРУ, ИЗГОТОВЛЕННЫЕ ПО ПЛАНИРОВКЕ ПОМЕЩЕНИЯ

(ОАО «РЯЗАНЬГОРГАЗ», НТЦ Н.Новгород)



СТРОИТЕЛЬСТВО ГРП «ПОД КЛЮЧ»

(ГРП «Южно-Сахалинской ТЭЦ-1»,
АО «Газпром газораспределение Тула»)



СТРОИТЕЛЬСТВО И РЕКОНСТРУКЦИЯ ГРП. ШУМОГЛУШЕНИЕ

(ОАО «МОСГАЗ»)

ЦЕЛИ И ЗАДАЧИ ПРИ РЕКОНСТРУКЦИИ ГРП:



- ◆ Безаварийное и бесперебойное газоснабжение
- ◆ Обеспечение надежной и безопасной эксплуатации газораспределительной систем



- ◆ Энергоэффективность

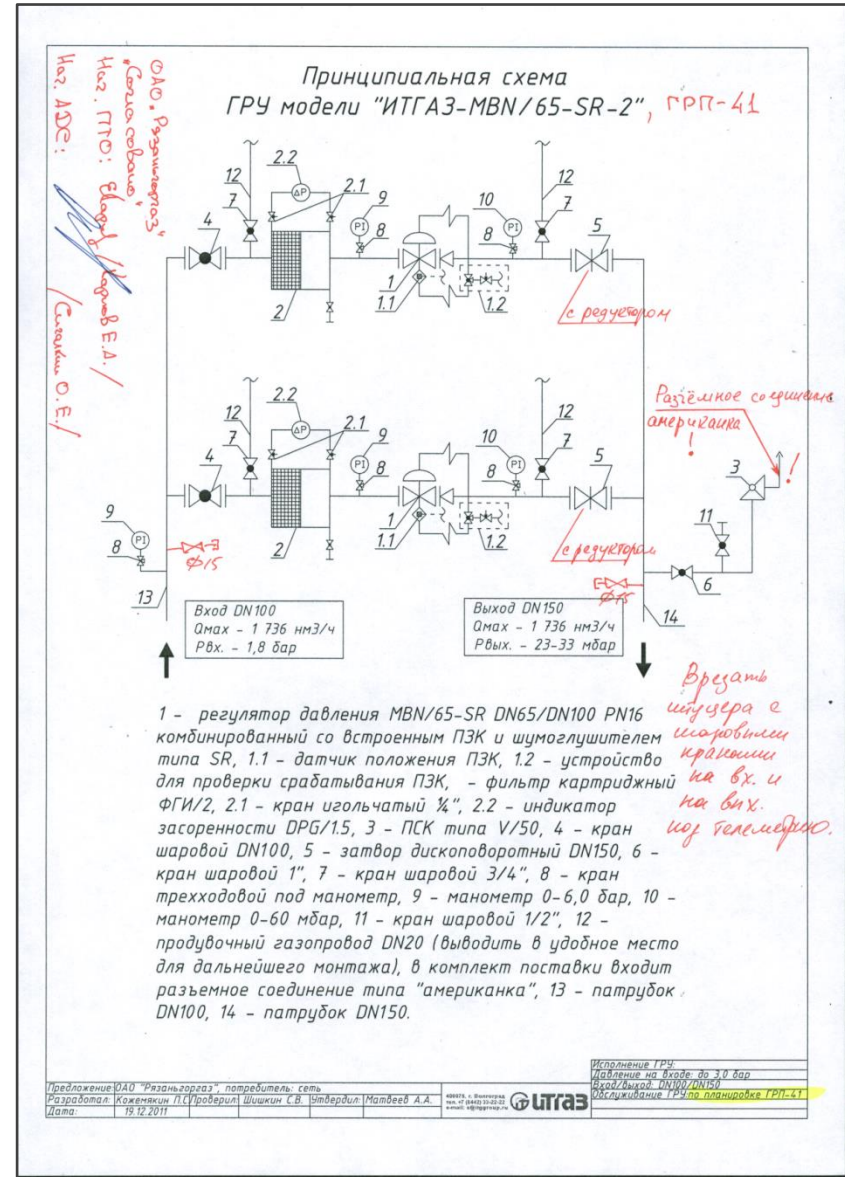
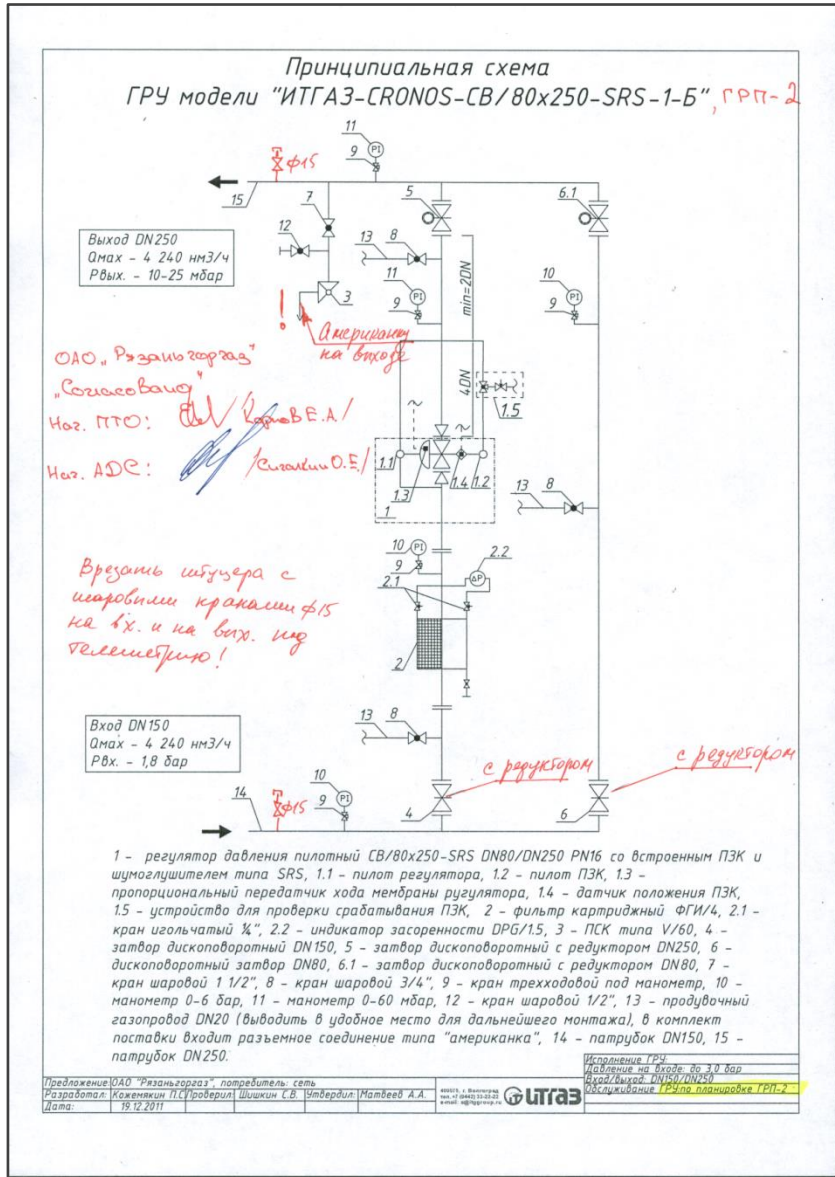


- ◆ Снижение затрат
- ◆ Современные решения

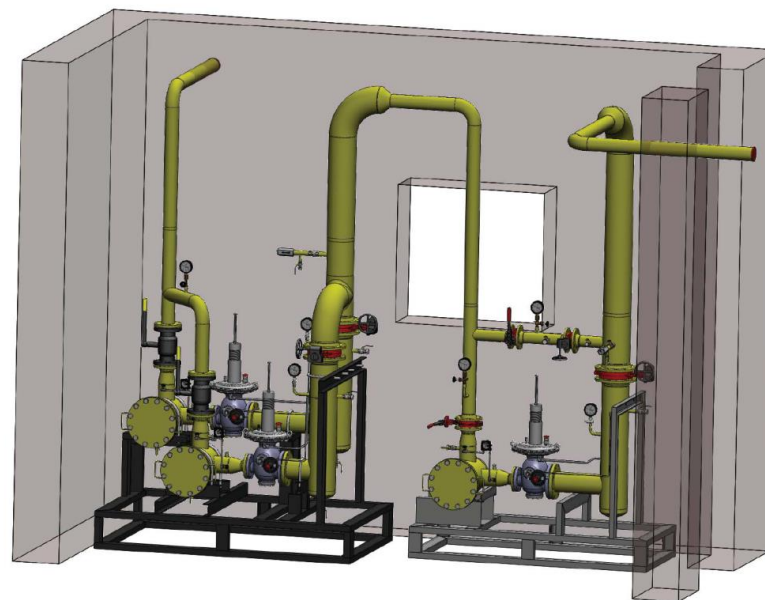
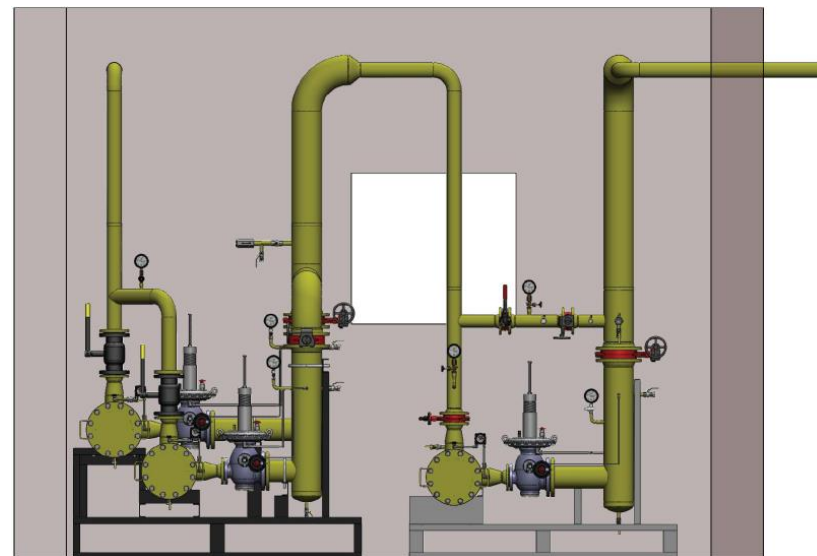
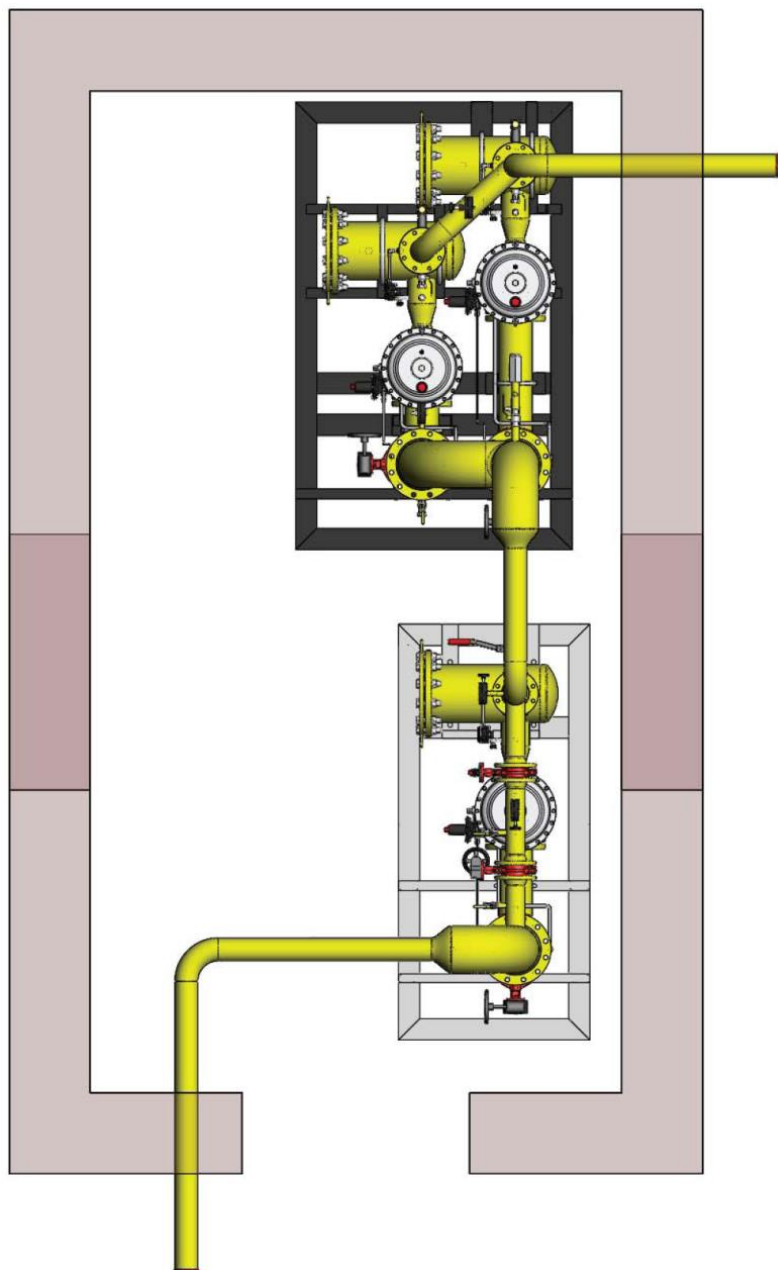
ОСНОВНЫЕ ПРЕИМУЩЕСТВА ПРИ РЕКОНСТРУКЦИИ ОБЪЕКТОВ С ПРИМЕНЕНИЕМ ОБОРУДОВАНИЯ ПРОИЗВОДСТВА ООО «Итгаз»

- ❖ Современные средства для решения технологических и экономических вопросов реконструкции ГРП – изделия полной заводской готовности;
- ❖ Ускорение ввода в эксплуатацию крупных объектов газораспределения;
- ❖ Удобная и эффективная компоновка оборудования в здании ГРП;
- ❖ Активное сотрудничество с проектными организациями;
- ❖ Включение работ в стоимость изделий полной заводской готовности;
- ❖ Применение современного газорегулирующего оборудования ведущих мировых лидеров.

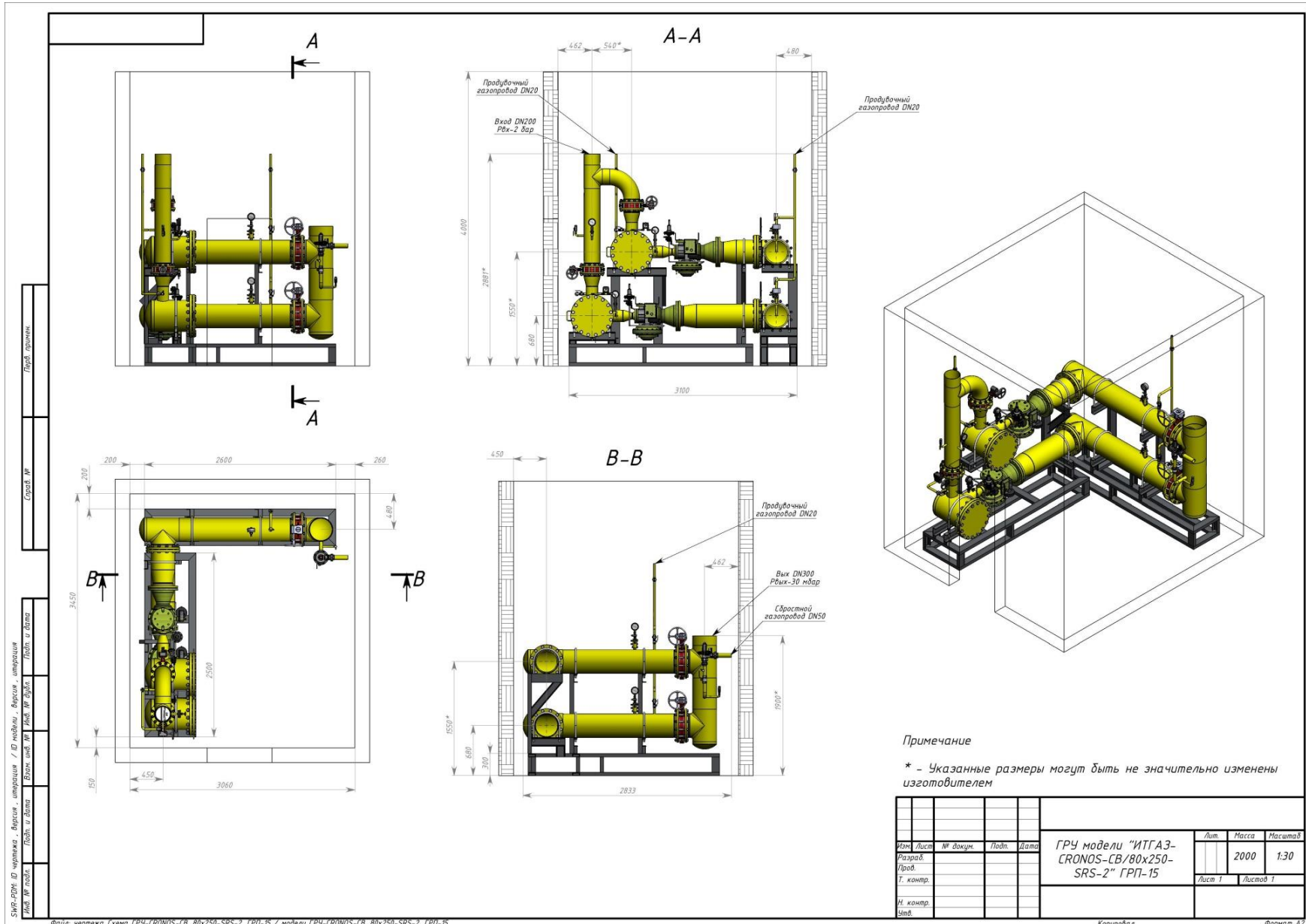
ОБЯЗАТЕЛЬНОЕ ПРЕДВАРИТЕЛЬНОЕ СОГЛАСОВАНИЯ ПРИНЦИПАЛЬНОЙ СХЕМЫ ГРУ И ШРП, КОМПЛЕКТАЦИИ

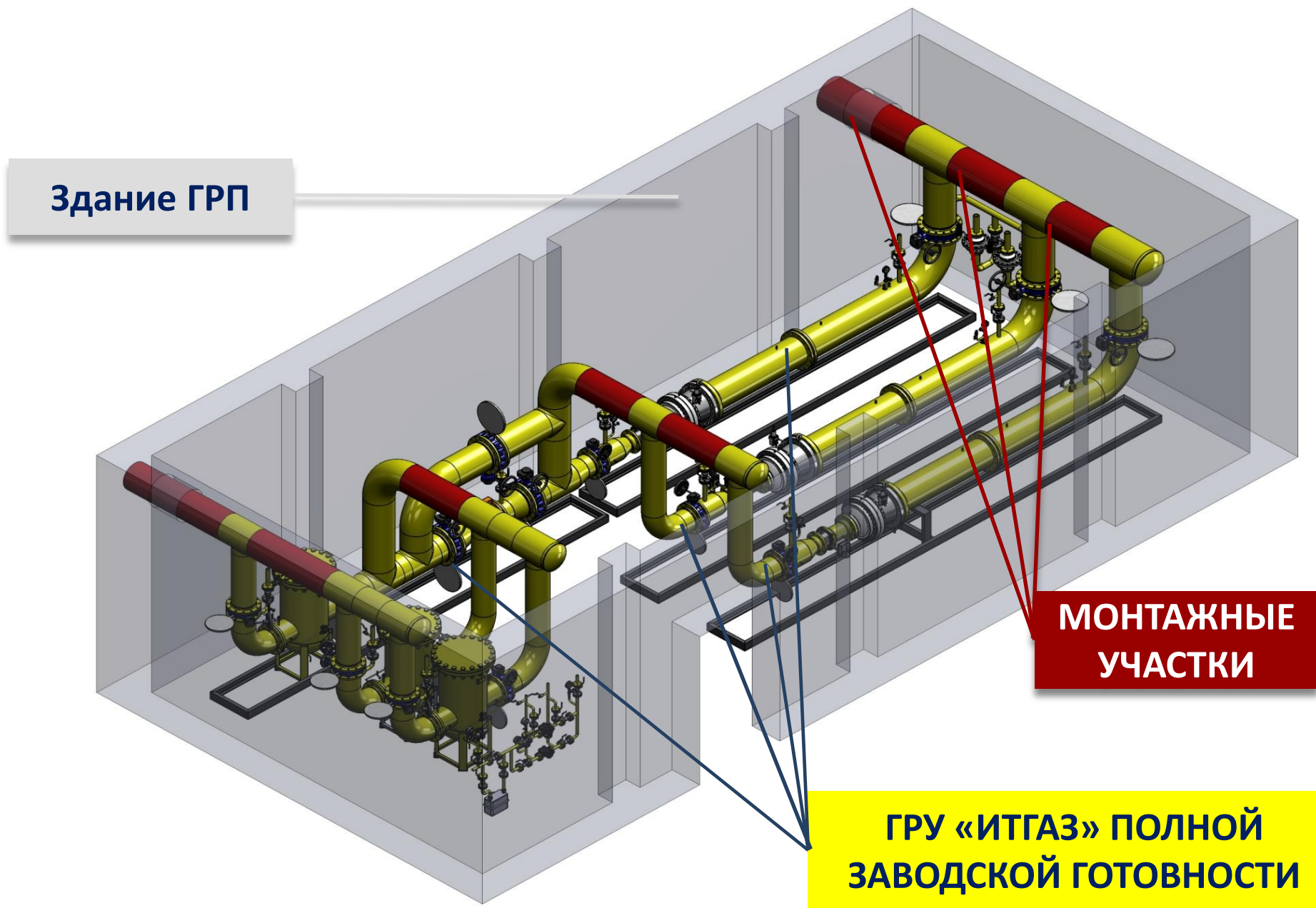


ОБЯЗАТЕЛЬНОЕ СОГЛАСОВАНИЕ КОМПОНОВКИ



ОБЯЗАТЕЛЬНОЕ СОГЛАСОВАНИЕ ГАБАРИТНЫХ РАЗМЕРОВ, ПРИВЯЗОК ГАЗОПРОВОДОВ





ПРИМЕРЫ УСТАНОВОК ПРОИЗВОДСТВА ООО «ИТГАЗ» ДЛЯ ОАО «РЯЗАНЬГОРГАЗ»:

ГРП №1 ГОЛОВНОЕ
до реконструкции



ГРП №1 ГОЛОВНОЕ
после реконструкции

ПРИМЕРЫ УСТАНОВОК ПРОИЗВОДСТВА ООО «ИТГАЗ» ДЛЯ ОАО «РЯЗАНЬГОРГАЗ»:



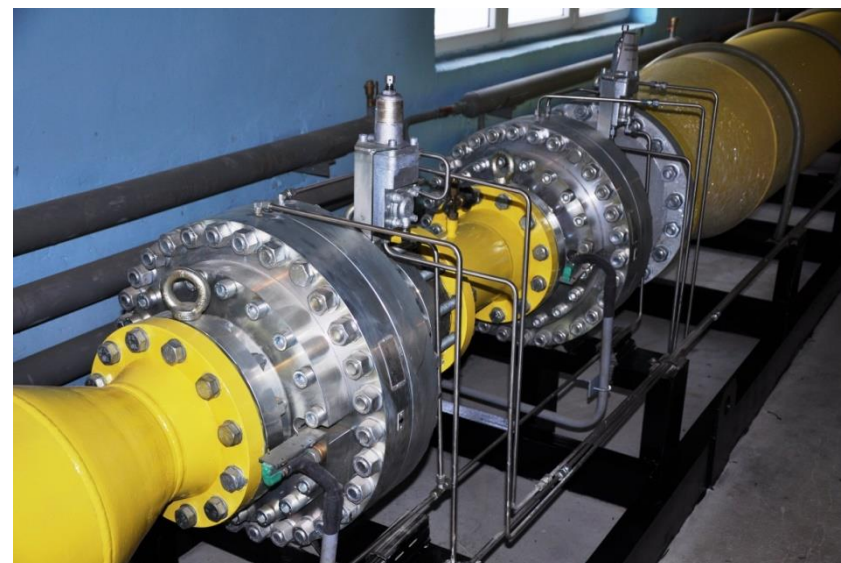
ГРП №20



ГРП №89

Нижний Новгород:

Нагорная теплоцентраль - самая мощная котельная ОАО «Теплоэнерго».



2 ГРУ модели «ИТГАЗ-FL/200-FL/200x400-SRSII-1-TPG»

ГРП «Южно-Сахалинской ТЭЦ-1»
Максимальный проектный расход газа - 188 060 куб.м/ч.
Введён в эксплуатацию в 2011 году



ГРП для АО «Газпром газораспределение Тула» . Введены в эксплуатацию в 2012 году.

Максимальный расход газа: 102 000 куб.м/ч.



Максимальный расход газа: 130 000 куб.м/ч.



О совместной работе с 2010 г.:





Результаты
сотрудничества
с ООО «Итгаз»

- ❖ Около 90 объектов было реконструировано за 5 лет тесного сотрудничества совместно с ООО «Итгаз»;
- ❖ 50 ШРП и более 30 ГРПБ было поставлено за это время;
- ❖ Произведено перевооружение 7 ГРП с расходом от 100 000 нм³/ч и 3 ГРП с расходом от 600 000 нм³/ч;
- ❖ В настоящий момент ведётся работа на 3-х крупных ГРП.

ГРП «ЮЖНАЯ ГС»

Введён в эксплуатацию в октябре 2012 года



-  Один из 6-ти крупнейших ГРП г. Москвы;
-  Максимальный расход газа: 680 000 нм³/час

ПРИМЕНЕНИЕ ИЗДЕЛИЙ ПОЛНОЙ ЗАВОДСКОЙ ГОТОВНОСТИ «ИТГАЗ»
ПРИ СТРОИТЕЛЬСТВЕ ГРП «ЮЖНАЯ ГС»



6 линий редуцирования:
4 рабочие линии + 1 резервная + 1 на перспективу.
Расход каждой линии – до 170 000 нм³/час.



Блок фильтров из 5 линий:
4 рабочие линии + 1 резервная.

2 РАБОЧИЕ ЛИНИИ УЧЁТА РАСХОДА ГАЗА + 1 НА ПЕРСПЕКТИВУ. РАСХОДОМЕРЫ TURBO FLOW GFG-DP

ДИСПЕТЧЕРСКИЙ ПУНКТ.



СПЕЦИФИКА ПРИМЕНЁННОГО ОБОРУДОВАНИЯ И ТЕХНИЧЕСКИХ РЕШЕНИЙ ГРП «ЮЖНАЯ ГС»:

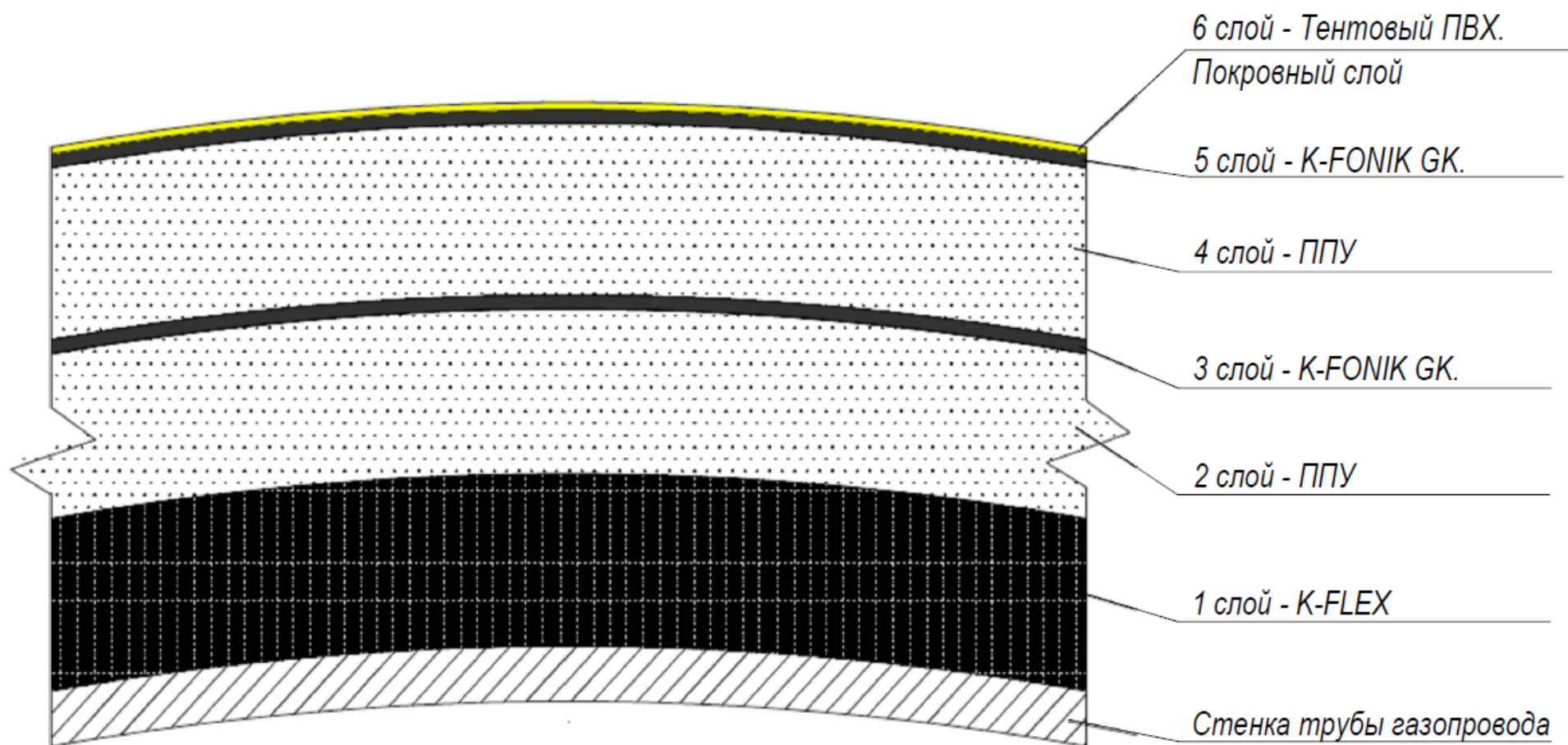
- ❖ Реконструкция в короткий срок (6 месяцев).
- ❖ Монтаж из изделий полной заводской готовности.

РЕШЕНИЕ ВОПРОСОВ ШУМОГЛУШЕНИЯ НА ГРП «ЮЖНАЯ ГС»:

- ❖ Многоступенчатая система шумоглушения.
- ❖ Применение шумоизолирующего материала на газопроводах.

КОНСТРУКЦИЯ ТЕПЛО-ШУМОИЗОЛИРУЮЩЕГО ПОКРЫТИЯ



Разработана для снижения уровня шума и избежания образования конденсата на газопроводах ГРП



ГРП «ЩУКИНО»

Срок выполнения работ с ноября 2013 по июнь 2014



-  Один из крупнейших ГРП Москвы
-  Общий расход газа: 625 000 нм³/ч.

ШУМОГЛУШЕНИЯ НА ГРП «ЩУКИНО»

- ❖ ГРП расположен в природоохранной зоне
- ❖ Повышенные требования к уровню шума
- ❖ Помимо двуступенчатой системы шумоглушения (SRII + STP) были приняты дополнительные меры по шумоглушению
- ❖ Специально разработанные ООО «Итгаз» металлические кожуха, отделанные изнутри шумопоглощающим материалом
- ❖ Конструкция кожухов позволяет сдвигать их в сторону для обслуживания регуляторов



ГРП «ЧЕРКИЗОВСКАЯ ГС»

Срок выполнения работ: апрель 2013 – июль 2014



- ❖ Максимальный проектный расход газа до 300 000 нм³/час.
- ❖ Здание ГРП конструктивно разделено на два полноценных ГРП.

ДВУХСТУПЕНЧАТАЯ СИСТЕМА ШУМОГЛУШЕНИЯ

1-я ступень шумоглушения:

Шумоглушители серия SR и SRII



Шумоглушители серия SRS и SRSII



2-я ступень шумоглушения:

Абсорбционный шумоглушитель STP/10, STP/20



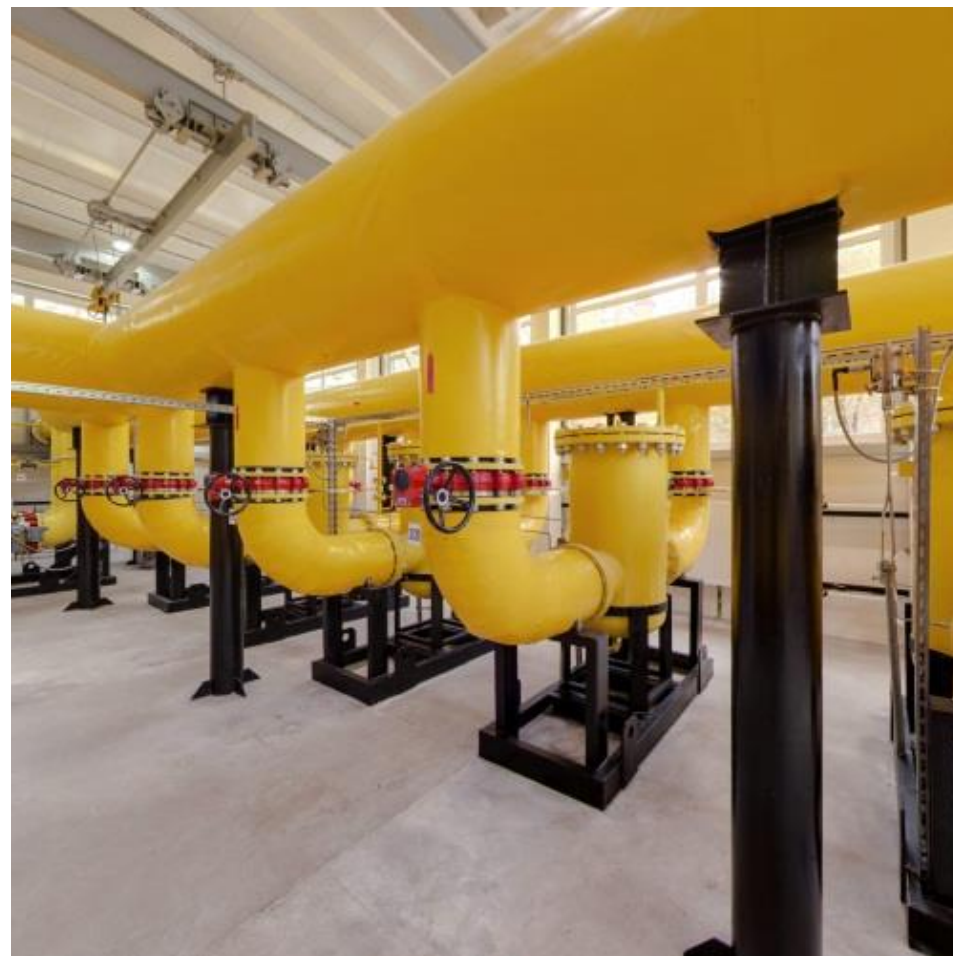
ГРП «ТЕКСТИЛЬЩИКИ»

Срок выполнения работ с апреля 2013 г. по декабрь 2013 г.



- ❖ расход газа: 287 000 нм³/час.
- ❖ В непосредственной близости с жилыми зданиями
- ❖ ГРП имеет 3 выхода.

ШУМОГЛУШЕНИЯ НА ГРП «ТЕКСТИЛЬЩИКИ»



❖ Двуступенчатая система шумоглушения (SR11 + STP/20).

❖ Тепло-шумоизолирующее покрытие на газопроводах ГРП.



- ❖ Металлические кожуха, отделанные изнутри шумопоглощающим материалом.
- ❖ На дефлекторах и жалюзийных решётках установлены шумопоглощающие ловушки.

ГРП «ОЧАКОВСКАЯ ГС»

Срок выполнения работ: июль 2013 – сентябрь 2015 г.

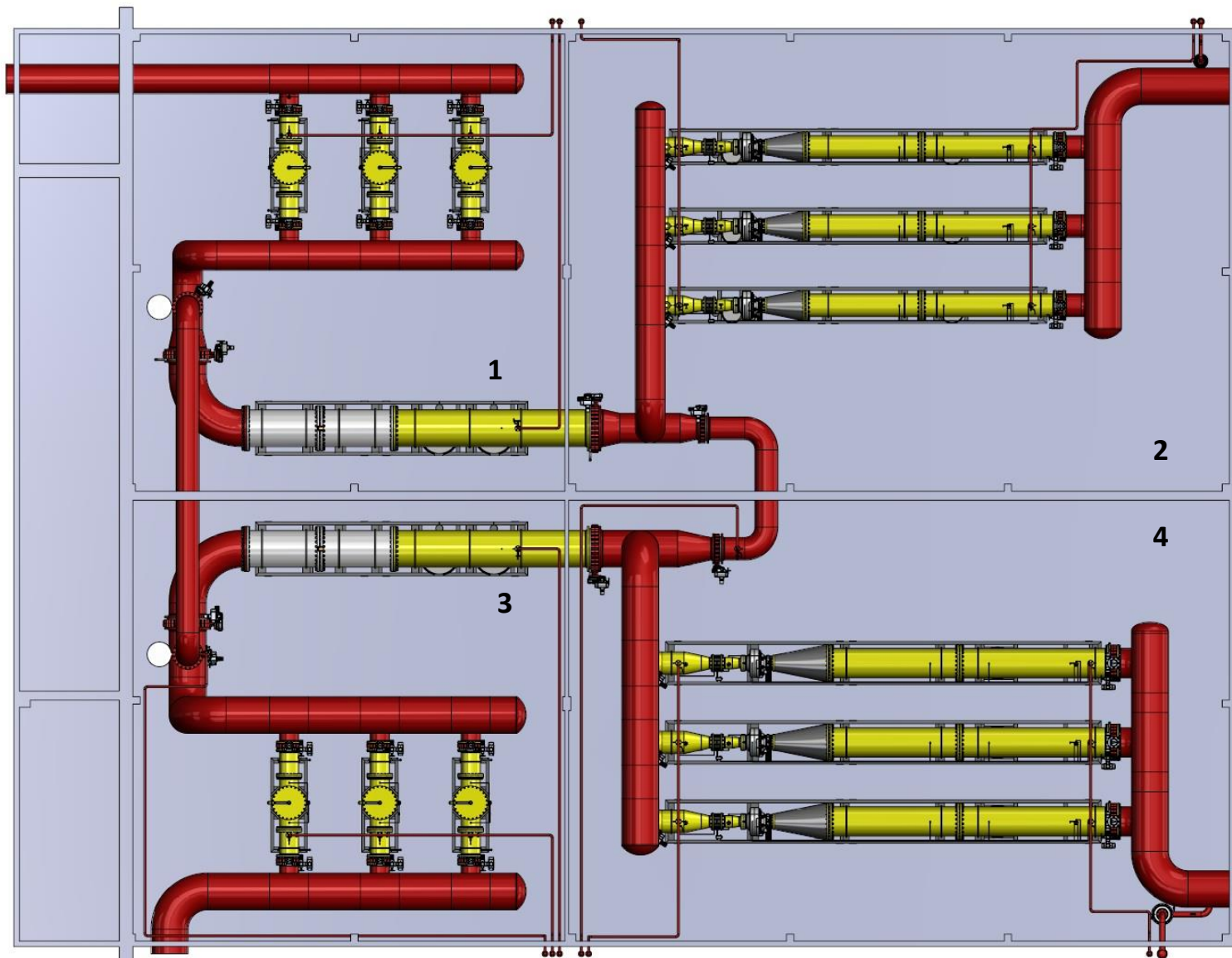


◆ 2 ГРП суммарной производительностью 2 млн. нм³/ч.

◆ Уникальная четырёх зальная компоновка .

Четырёхзальная компоновка одного из 2-х ГРП комплекса «Очаково»:

ГРП-1н «Очаковская ГС», общий расход до 859 000 нм³/ч



Характеристики:

- Зал №1: Фильтрация и учёт расхода газа.
- Зал №2: Редуцирование давления газа с 12 бар (8 бар) до 3 бар с пропускной способностью до 490 000 куб.м.
- Зал №3: Фильтрация и учёт расхода газа.
- Зал №4: Редуцирование давления газа с 12 бар (8 бар) до 6 бар с пропускной способностью до 369 000 куб.м.

Преимущества компоновки:

- Возможность выводить из эксплуатации для проведения обслуживания и ремонта (включая газоопасные и огневые работы) любой из 4-х залов.
- Во время проведения работ осуществляется непрерывная подача газа потребителям.



ИТГАЗ

МОСКВА

САНКТ-ПЕТЕРБУРГ

ЕКАТЕРИНБУРГ

РОСТОВ-НА-ДОНУ

ВОРОНЕЖ

НИЖНИЙ НОВГОРОД

ВОЛГОГРАД

400075, ул. Рузаевская, 6 | проезд Крутой, 6

+7 (8442) 58-22-22

info@itgaz.ru

itgaz.ru

ПРИСОЕДИНЯЙТЕСЬ!

